

POUR UN NUMÉRIQUE RESPONSABLE
DÉVELOPPEMENT DURABLE

Les
7 & 8
octobre
2022

170 avenue
de Bretagne,
Lille

fête de la
Science

Inria



En savoir plus : <https://www.fetedelascience.fr/numerique-responsable-pour-un-developpement-durable>

À combien équivaut l'envoi d'un mail avec pièce jointe en moyenne ?

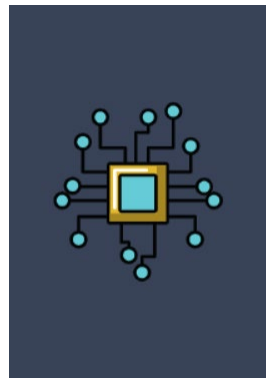
Une ampoule allumée pendant...



5 minutes



1 heure



30 minutes



2 heures

Réponse : 1 heure

L'envoi d'un mail avec une pièce jointe de 1 Mo dégage 19 grammes de CO₂ et sa consommation électrique est équivalente à celle d'une ampoule pendant **une heure.**



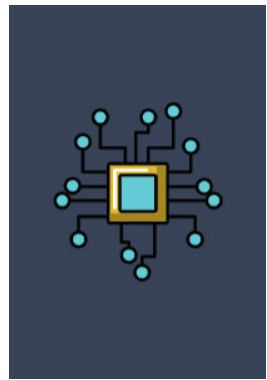
Chaque année combien de tonnes de CO2 sont générées par la consommation de streaming vidéo ?



3000



30 millions



3 millions



300 millions

Réponse : 300 millions

C'est équivalent à la pollution numérique d'un pays comme l'Espagne !



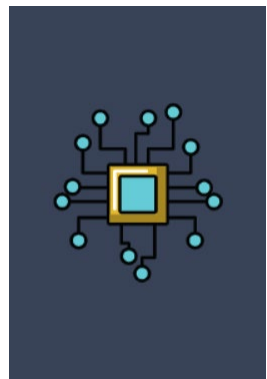
En moyenne, combien de temps par semaine un Français adulte passe devant les écrans ?



16h



46 heures



36 heures



56 heures

Réponse : 56 heures

- 20 h dans le cadre de son activité professionnelle
- 36 h sur son temps libre

C'est plus que leur temps cumulé de sommeil !

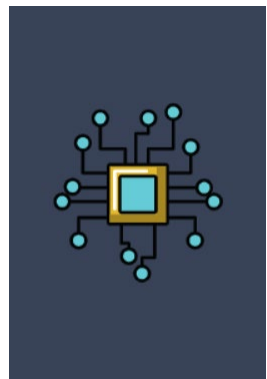
Chaque seconde, combien de recherches Google sont effectuées dans le monde ?



10 000



100 000



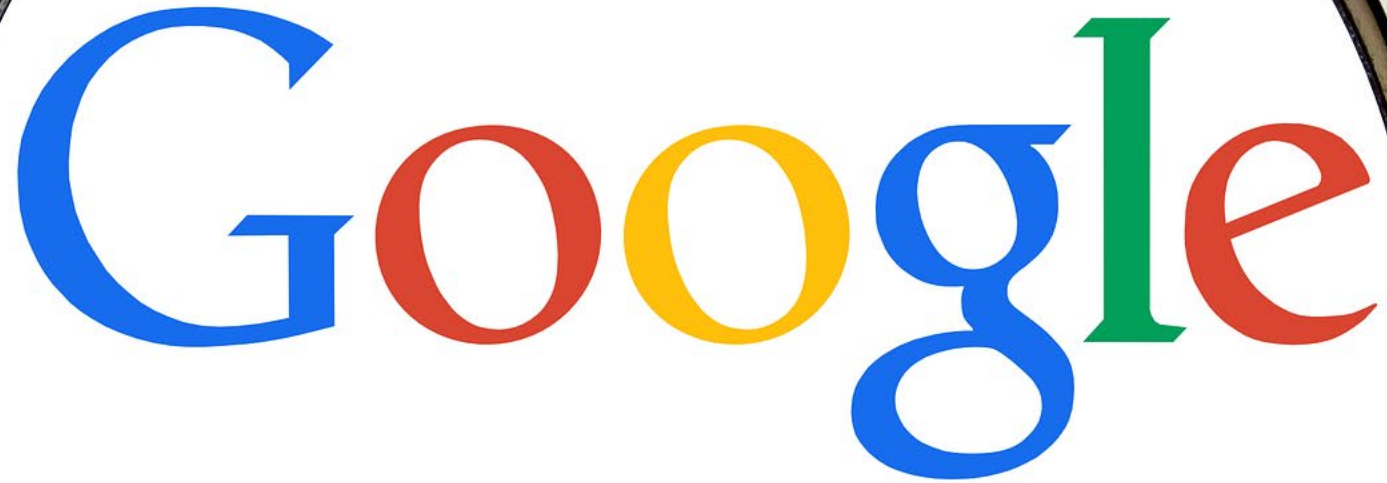
80 000



120 000

Réponse :
80 000

Par jour, cela monte donc à
6,9 milliards de requêtes.

The Google logo is centered within a magnifying glass. The letters are colored: 'G' is blue, the first 'O' is red, the second 'O' is yellow, 'g' is blue, 'l' is green, and 'e' is red. The magnifying glass has a black handle and a silver rim.

Google

Plus de 90 % du trafic des recherches en France provient
de Google (février 2019)

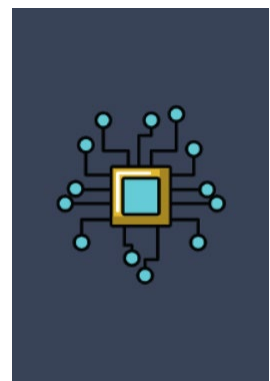
Quelle est la part de la consommation électrique française due aux téléphones, tablettes, télévisions et autres écrans (connectés ou non)?



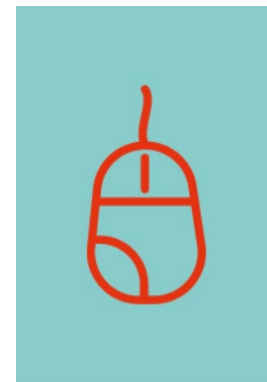
1%



10%



6%



13%

A top-down view of a desk setup. In the upper left, a tablet displays a dark, cloudy sky with a date '0. Januar' and a battery icon at 61%. To its right is a white keyboard with keys like 'Alt', 'C', 'V', 'B', 'N', 'M', 'Alt Gr', and 'Strg' visible. In the center is a closed, light-colored notebook with a textured cover and a vertical crease. Below the notebook is a silver pen. In the bottom left corner, the back of a smartphone is visible, showing a camera lens and flash. The background is a dark, solid color.

Réponse :
10%

Photo : Pixabay

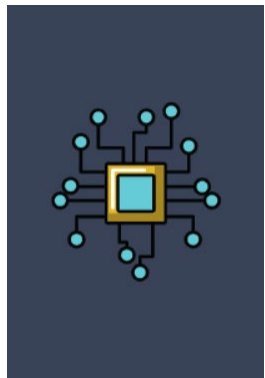
Quelle est la distance moyenne parcourue par une donnée numérique (mail, téléchargement, vidéo, requête web, etc) ?



3 000 km



15 000 km



8 000 km



17 000 km

Réponse :
15 000



C'est environ la
distance Paris-Tokyo